

WEBINAR ONLINE LINKEDIN A SUPPORTO DEL PROFESSIONISTA PER SVILUPPARE CONTATTI E ACQUISIRE CLIENTI

22

GENNAIO 2021

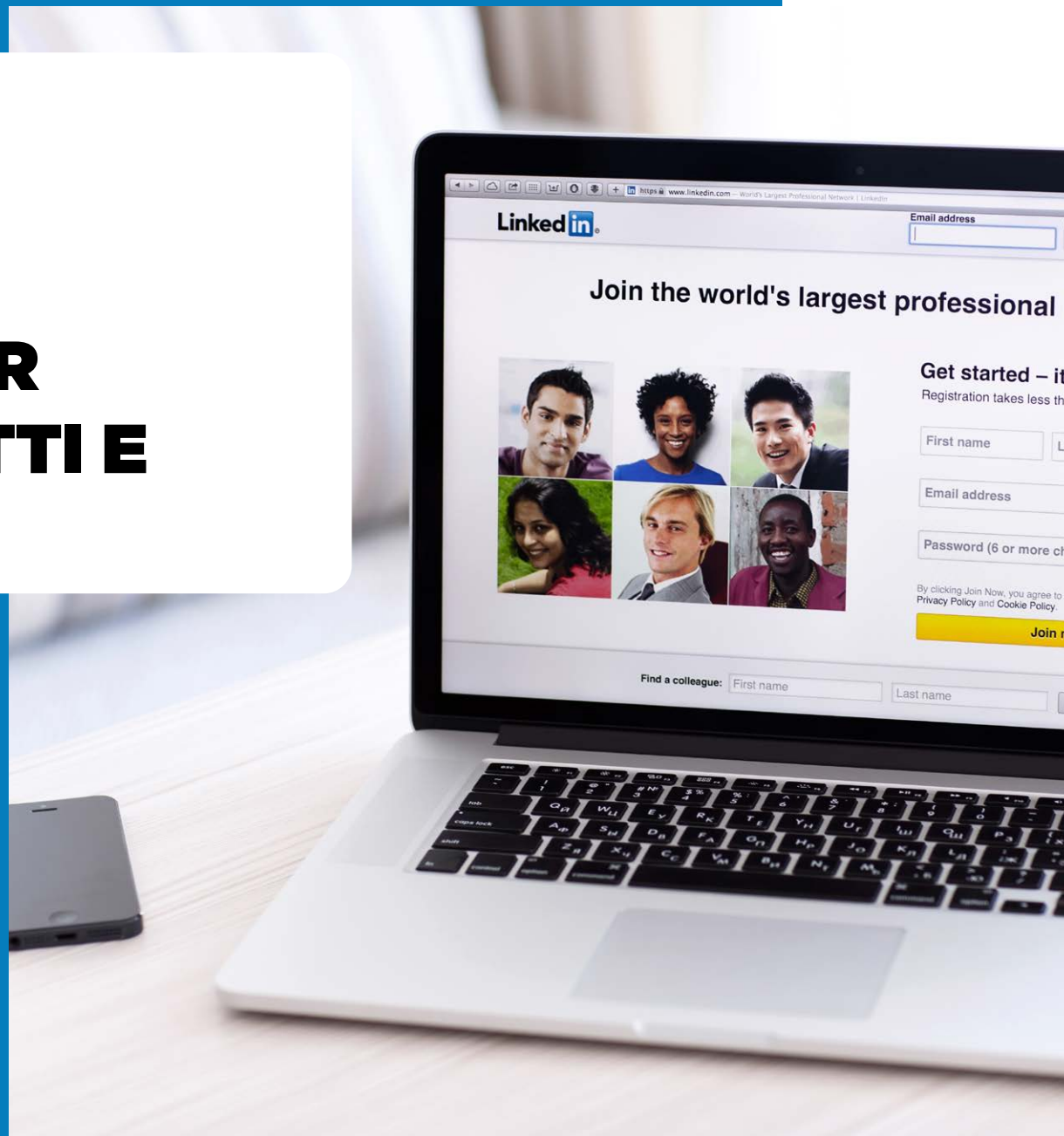
Venerdì

ORE

14.00 - 18.00

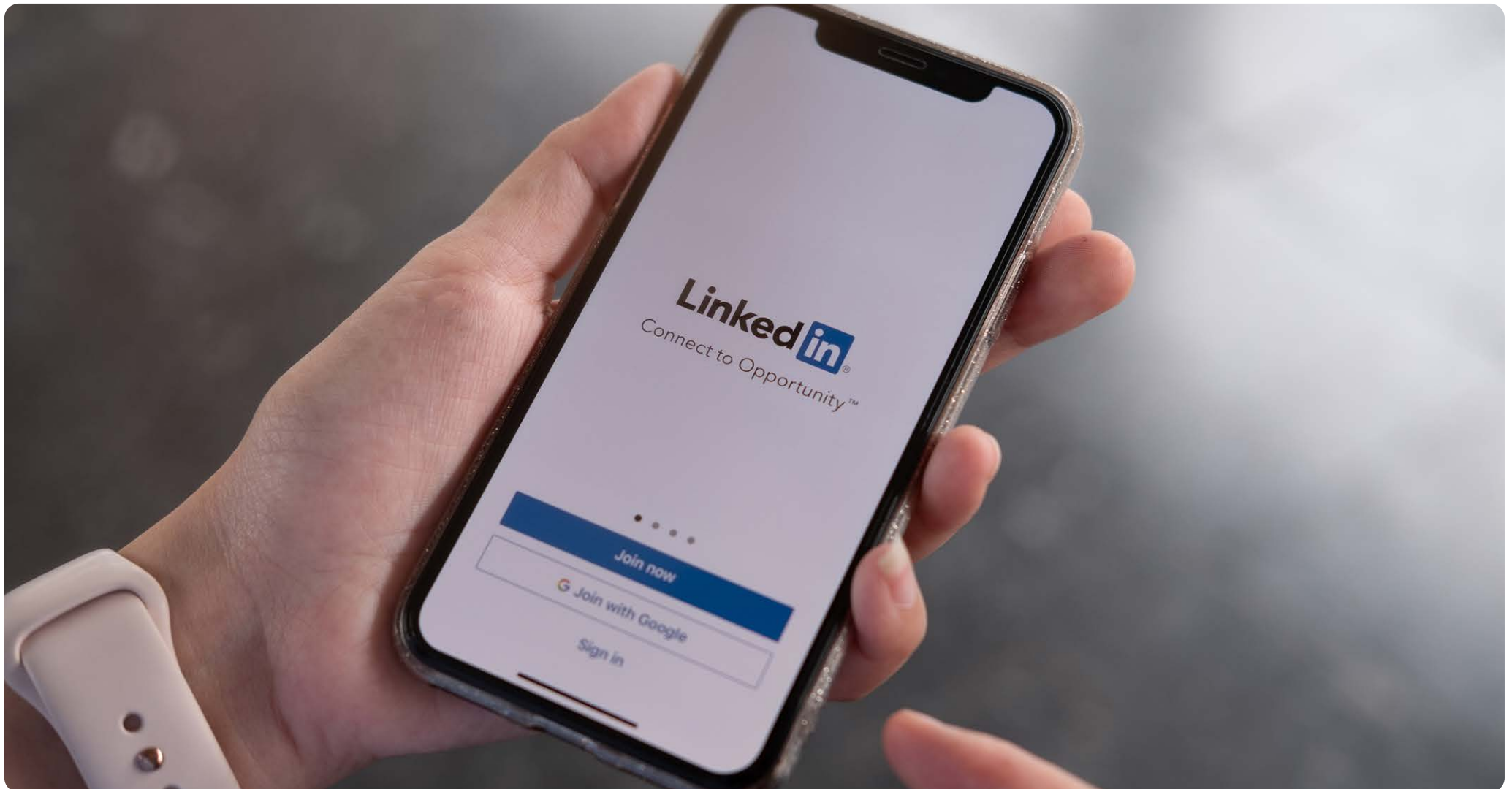


Per architetti, geometri e ingegneri



INTRODUZIONE

Il corso ha la finalità di offrire e fornire conoscenze teoriche e pratiche sull'uso di LinkedIn, con particolare attenzione al mondo dei professionisti.



DESTINATARI DEL CORSO:

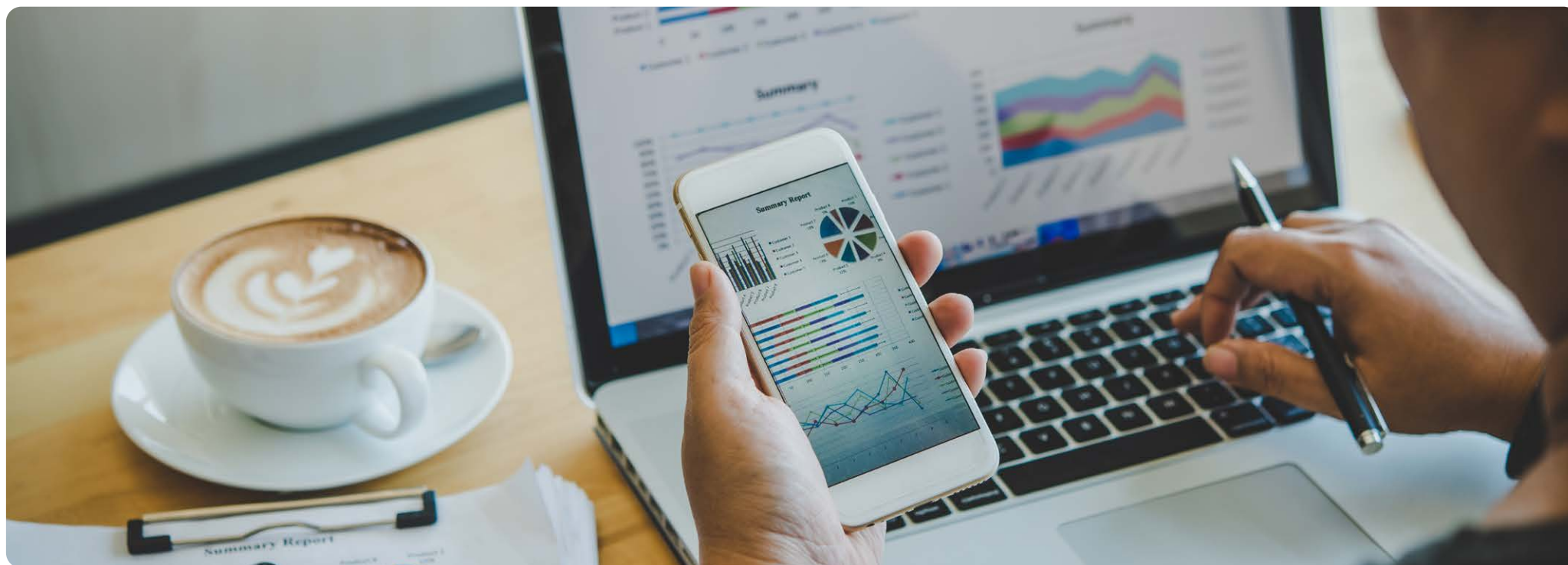
Il presente corso è rivolto ad architetti, geometri e ingegneri di tutta Italia che desiderano capire come utilizzare i social network, LinkedIn in particolare, per la propria professione.

OBIETTIVI DEL CORSO:

Utilizzare LinkedIn per promuovere la propria professione.

DOCENTE:

Dott.ssa Sara Caminati, Consulente web marketing e social media marketing manager.



STRUTTURA E ARGOMENTI

Il corso avrà la durata di 4 ore e verrà così suddiviso:

PARTE TECNICA

- Creare un profilo efficace su LinkedIn
- Gli strumenti per sviluppare la propria rete di contatti
- Quando serve la pagina aziendale e come utilizzarla per generare contatti
- Come utilizzare l'advertising sulla piattaforma per acquisire clienti

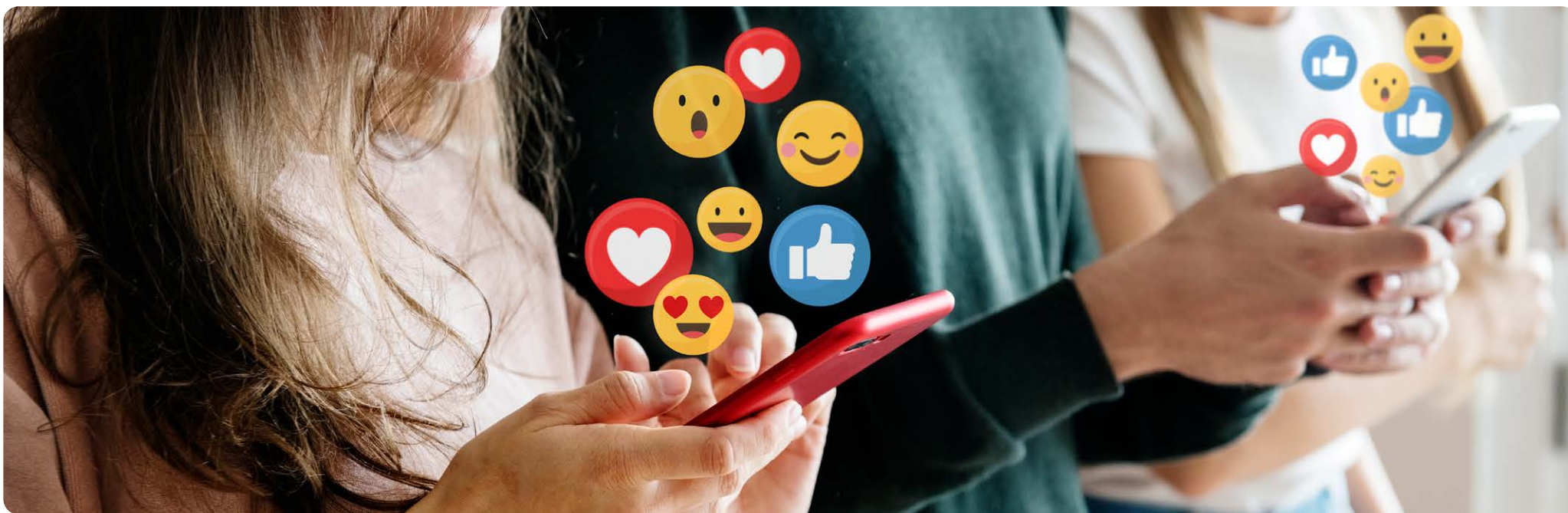


IL CORSO


Il corso fornirà conoscenze teoriche e pratiche sull'uso di LinkedIn, con particolare attenzione al mondo degli architetti, geometri e ingegneri.

5 MOTIVI VALIDI PER FREQUENTARE IL CORSO

1. Comprendere le potenzialità di LinkedIn
2. Creare e/o ottimizzare il proprio profilo
3. Conoscere gli strumenti della piattaforma e capire come utilizzarli per acquisire nuovi contatti
4. Ottenere dei suggerimenti pratici e utili per il proprio lavoro
5. Avere un dialogo aperto con chi lavora con i social media ogni giorno da oltre 10 anni





 Via Londonio, 22 - 20154 Milano

 02 3453 8338/3086 - Fax 02 2111 3406

ACTION GROUP SRL

Organizza eventi formativi accreditati da

Consiglio Nazionale degli Architetti Pianificatori, Paesaggisti e Conservatori
(C.N.A.P.P.C.)

Consiglio Nazionale degli Ingegneri (C.N.I.)

Consiglio Nazionale Geometri e Geometri Laureati (C.N.G. e G.L.)

Consiglio Nazionale dei Periti Industriali e dei Periti Industriali Laureati (C.N.P.I.)

Socio ADI (associazione per il disegno industriale)